

SITUACE DOPRAVEN 1:1 000
žst. Hranice na Moravě, ostravské zhlaví

S

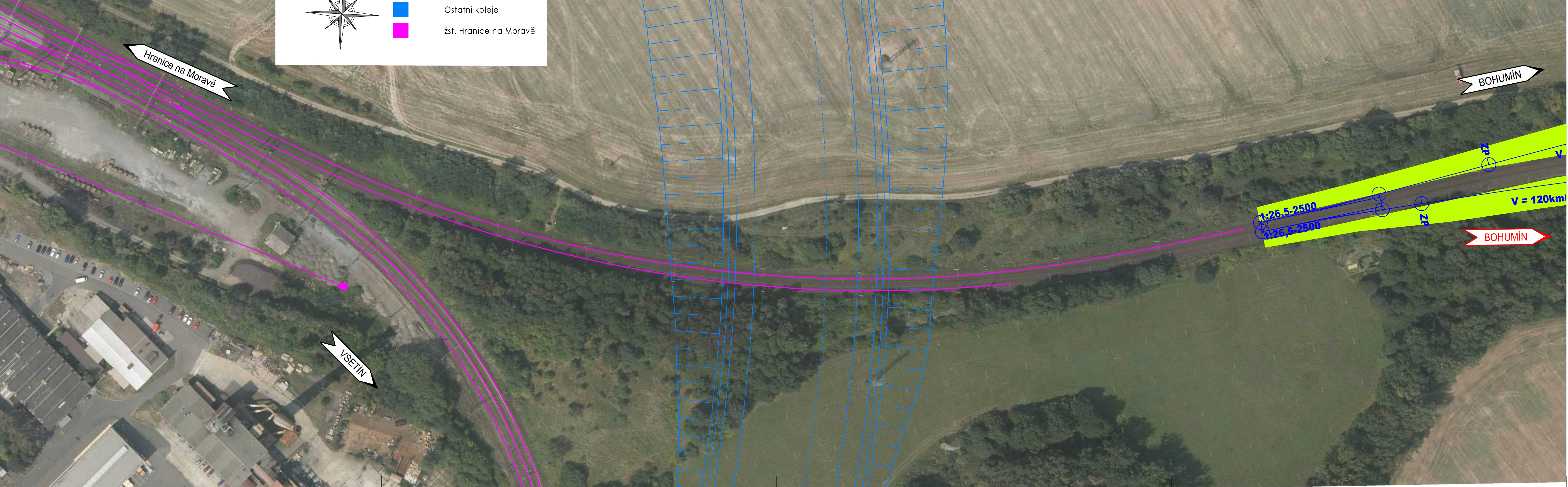
LEGENDA :

VRT

Stávající koridorová trať

Ostatní koleje

žst. Hranice na Moravě



Číslo změny:	Obsah změny:	Datum změny:
01	-	-
02	-	-
03	-	-

Investor:	Objednatel:	
	SŽDC, s.o. Dlážděná 1003/7 110 00 Praha 1	 SŽDC, s.o. Dlážděná 1003/7 110 00 Praha 1

Sdružení "VRT BPO SUDOP - EGIS", Vedoucí sdružení:	SUDOP PRAHA a.s. Olšanská 1a, 130 80 Praha 3 tel.: +420 267 094 111 fax: +420 224 230 316 e-mail: praha@sudop.cz	Hlavní inženýr projektu: ING. RADOMÍR HANÁK Zástupce vedoucího týmu: ING. MATĚJ MAREŠ
--	--	--

Člen sdružení:	EGIS RAIL SA 168 - 170 Avenue Thiers 694 55 Lyon - Cedex France
----------------	--

Zpracovatel: MORAVIA CONSULT Olomouc a.s., Středisko Brno			
Vedoucí střediska:	Odpovědný projektant:	Vypracoval:	Kontroloval:
ING. ONDŘEJ POKORNÝ	ING. MATĚJ MAREŠ	ING. ONDŘEJ POKORNÝ	ING. JAN LEHNERT

Název akce:	Číslo smlouvy:	
	19-135.205	
VRT (Brno -) Přerov - Ostrava	Projektový stupeň:	
	SP	
Část:	Datum:	
	11/2019	
Výkresy	Číslo části:	
	B	
Název přílohy:	Měřítko:	Počet formátů:
	1:1 000	5 x A4
Situace dopraven, žst. Hranice na Moravě, ostravské zhlaví		Číslo přílohy:
		4.2.8

DOKUMENT LŽE UŽÍVAT POUZE VE SMYSLU PRÍSLUŠNÉ SMLOUVY O DÍLO, ŽÁDNÁ JEHO ČÁST NEMŮŽE BYT DLE ZÁKONA č.121/2000 Sb. KOPÍROVÁNA NEBO JINÝM ZPŮSOBEM ROZŠÍŘOVÁNA. BEZ SOUHLASU SUDOP PRAHA a.s.